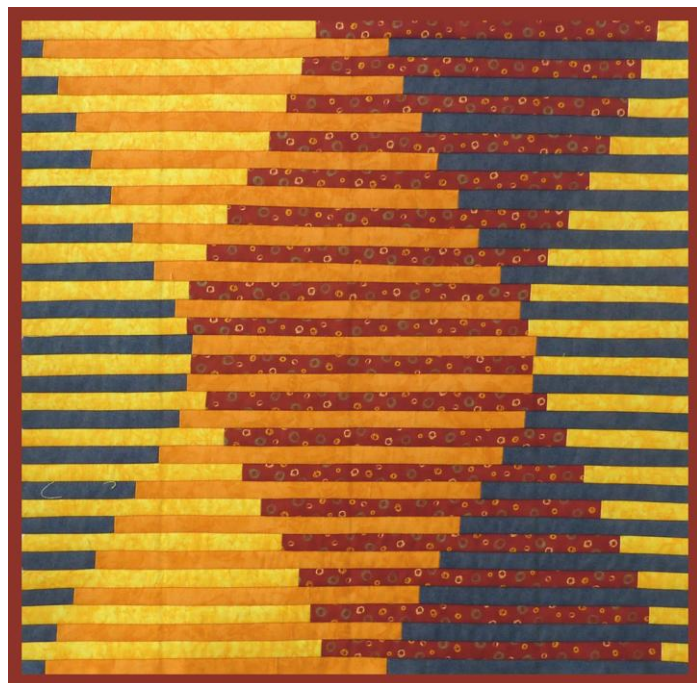


Imbrications

Voir le blog : <http://lorrie.cranor.org/>



Fournitures :

- Une doublure coton de 60 cm sur 60 cm ;
- Du molleton nuage de 60 cm sur 60 cm ;
- 4 bandes de couleurs contrastées de 46 cm sur 28 cm.

Déroulement :

1. Associer les bandes par 2 selon photos 1 et 2.

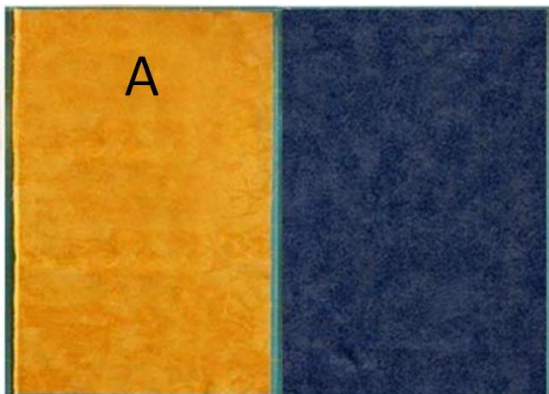


Photo 1

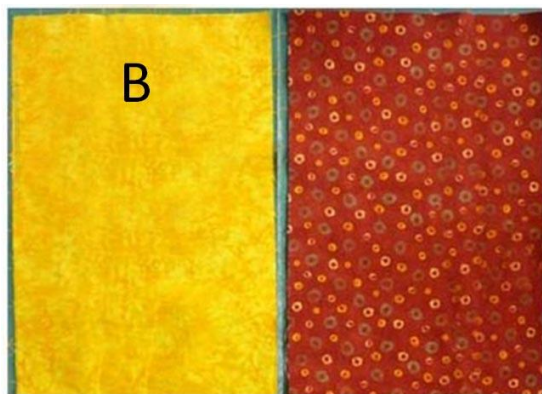


Photo 2

2. Les coudre sur la hauteur pour former un tube A et un tube B selon photo 3.

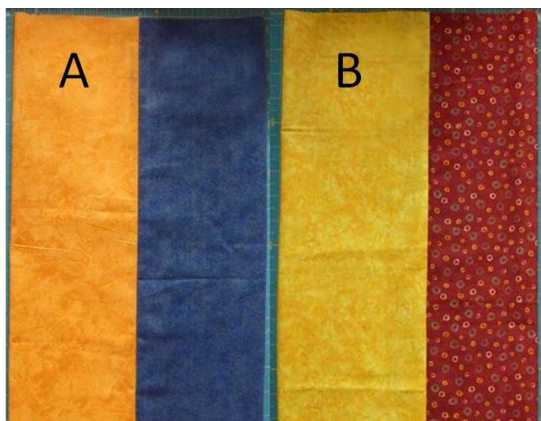


Photo 3

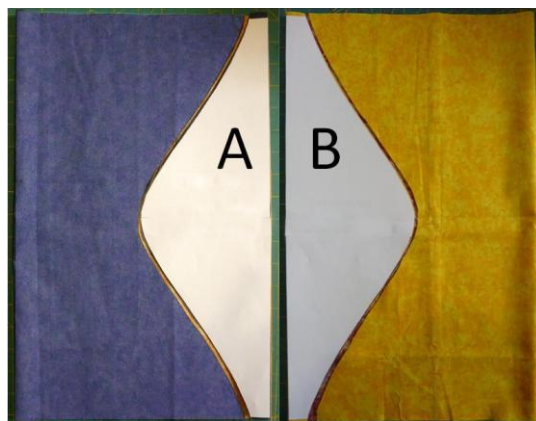


Photo 4

3. Imprimer le gabarit avec la courbe sans oublier de le doubler. Le raccorder et l'appliquer selon photo 4.
4. Tracer les deux courbes sur les tubes A et B et découper en suivant le trait selon photos 5 et 6. Marquer à l'envers le mot *haut*.

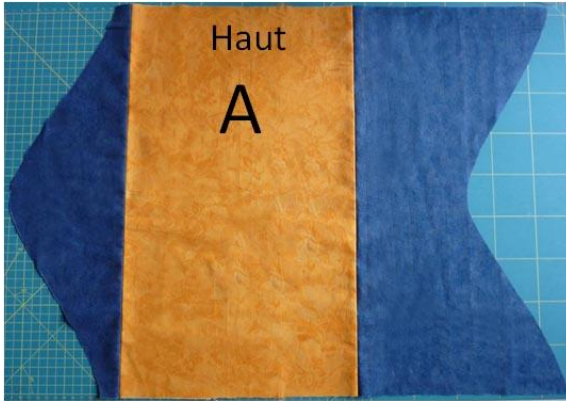


Photo 5

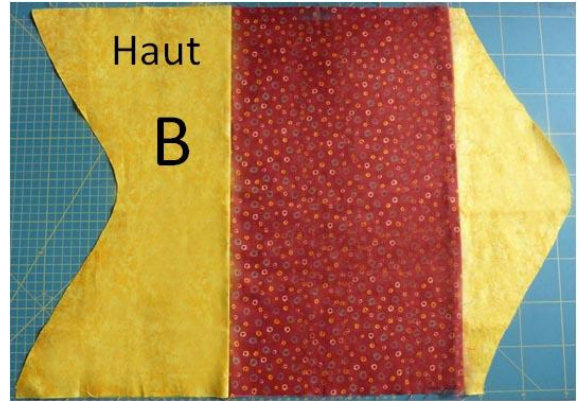


Photo 6

5. Coller le molleton sur la doublure et marquer les lignes et les perpendiculaires sur le molleton au crayon à papier, selon photo 7.

Photo 7

Trait rouge à 3 cm du bord	Trait bleu à 15 cm, 30 cm et 45 cm du bord	Trait rouge à 3 cm du bord
	Trait noir horizontal, Tous les 3 cm	

6. Piquer ensemble, à points longs, la doublure et le molleton sur les traits bleus.
7. Sur le bas du tissu A, couper une bande de 2,5 cm et la positionner à l'endroit, sur le bas du molleton et de la doublure. Epingler. Sur le bas du tissu B, couper une bande de 2,5 cm et la positionner à l'envers, sur la bande A. Piquer à 5 mm avec un point assez

long. Les traits rouges vous donnent la marque pour placer les bandes de chaque côté.
Continuer en alternant la coupe sur A et B selon photos 8 et 9.



Photo 8



Photo 9

8. Lorsque les 36 bandes sont cousues, voici le résultat sur la photo 10. Retailer et border le carré.

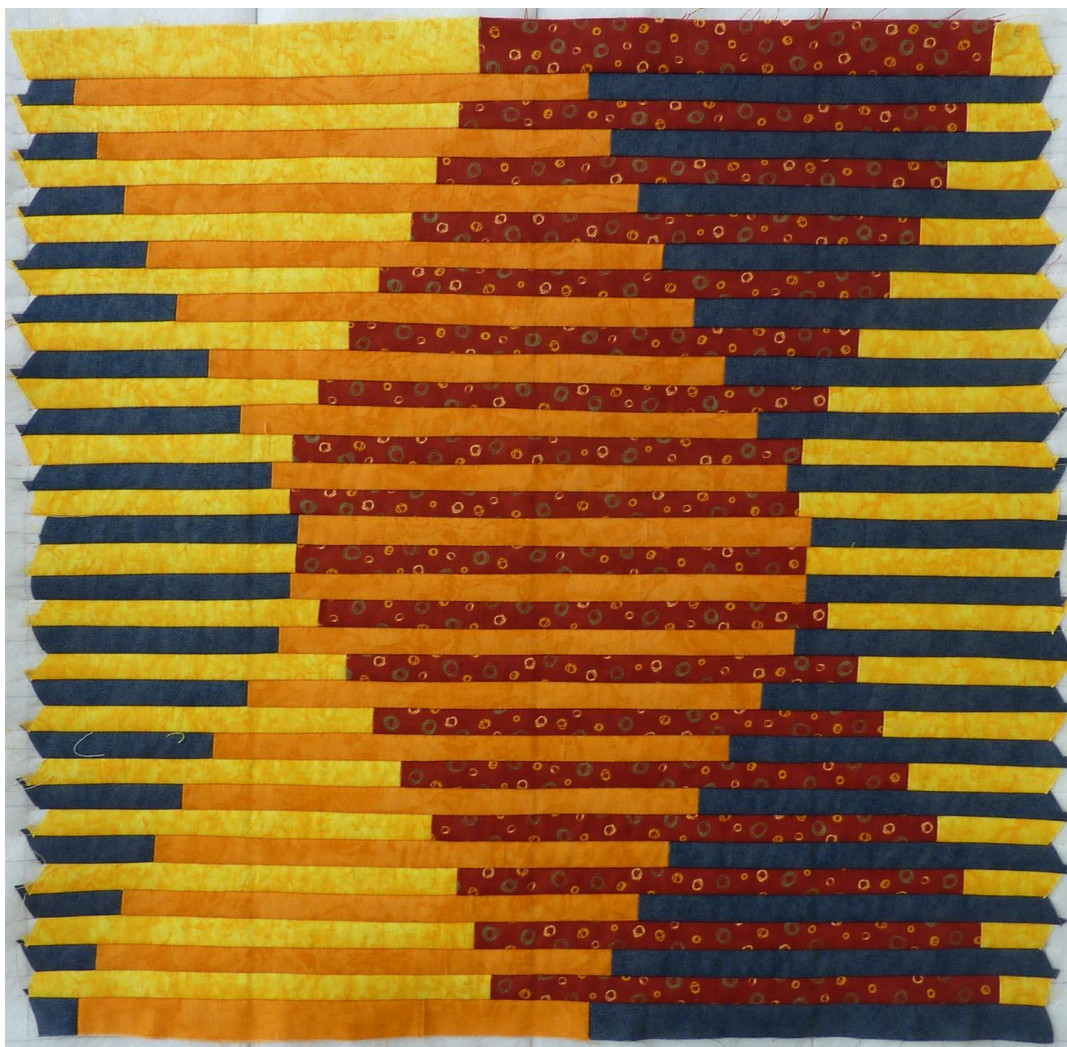


Photo 10

Gabarits

