

# Le kaléidoscope dans le carré

Fournitures : *les coutures sont comprises.*

- 2 bandes de 25 cm sur 12 cm de deux imprimés différents ;
- 2 carrés de 8,5 cm de côté clairs ;
- le gabarit A du triangle isocèle ;
- un carré de rhodoïd de 20,5 cm de côté.

Déroulement :

1. Tailler les tissus selon photo 1.



Photo 1

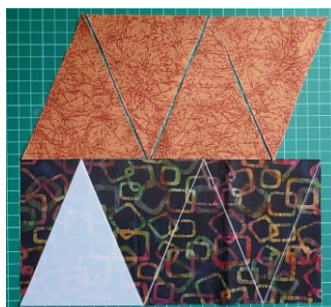


Photo 2

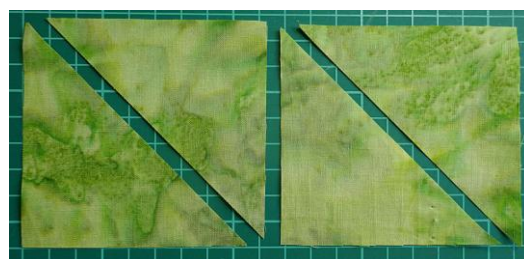


Photo 3

2. Tracer sur les 2 bandes les 4 triangles isocèles avec le gabarit selon photo 2 et les tailler.
3. Couper les carrés sur la diagonale selon photo 3. On a 4 triangles pour les 4 angles.
4. Mettre endroit contre endroit un triangle de chaque couleur. Les piquer sur le même côté selon photo 4. Ouvrir, repasser en couchant les coutures côté foncé.

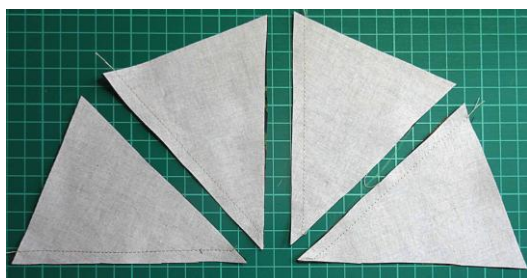


Photo 4



Photo 5

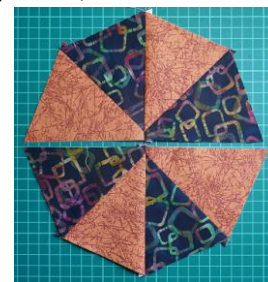


Photo 6

5. Placer les pièces et coudre selon photo 5.
6. Ouvrir et repasser en couchant toutes les coutures du même côté.



Photo 7

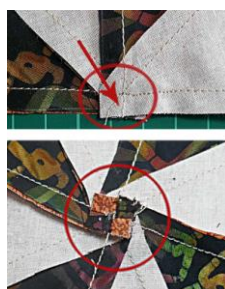


Photo 8



Photo 9

7. Placer et coudre les 2 pièces restantes selon photo 7.





8. Défaire quelques points sur le bord comme le montre la photo 8. Après repassage, les coutures sont plates. A l'endroit les pointes sont impeccables selon photo 9.

9. Il reste à coudre les triangles sur chaque angle. Les placer sur les triangles foncés selon photo 10 et piquer. Repasser.



Photo 10

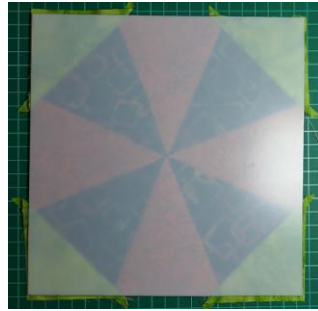


Photo 11



10. Placer le carré de rhodoïd de 20,5 cm sur le carré de tissu fini selon photo 11. Couper le surplus : on obtient la photo 12.

*Un modèle réalisé avec plusieurs carrés.*



Gabarit A du triangle

